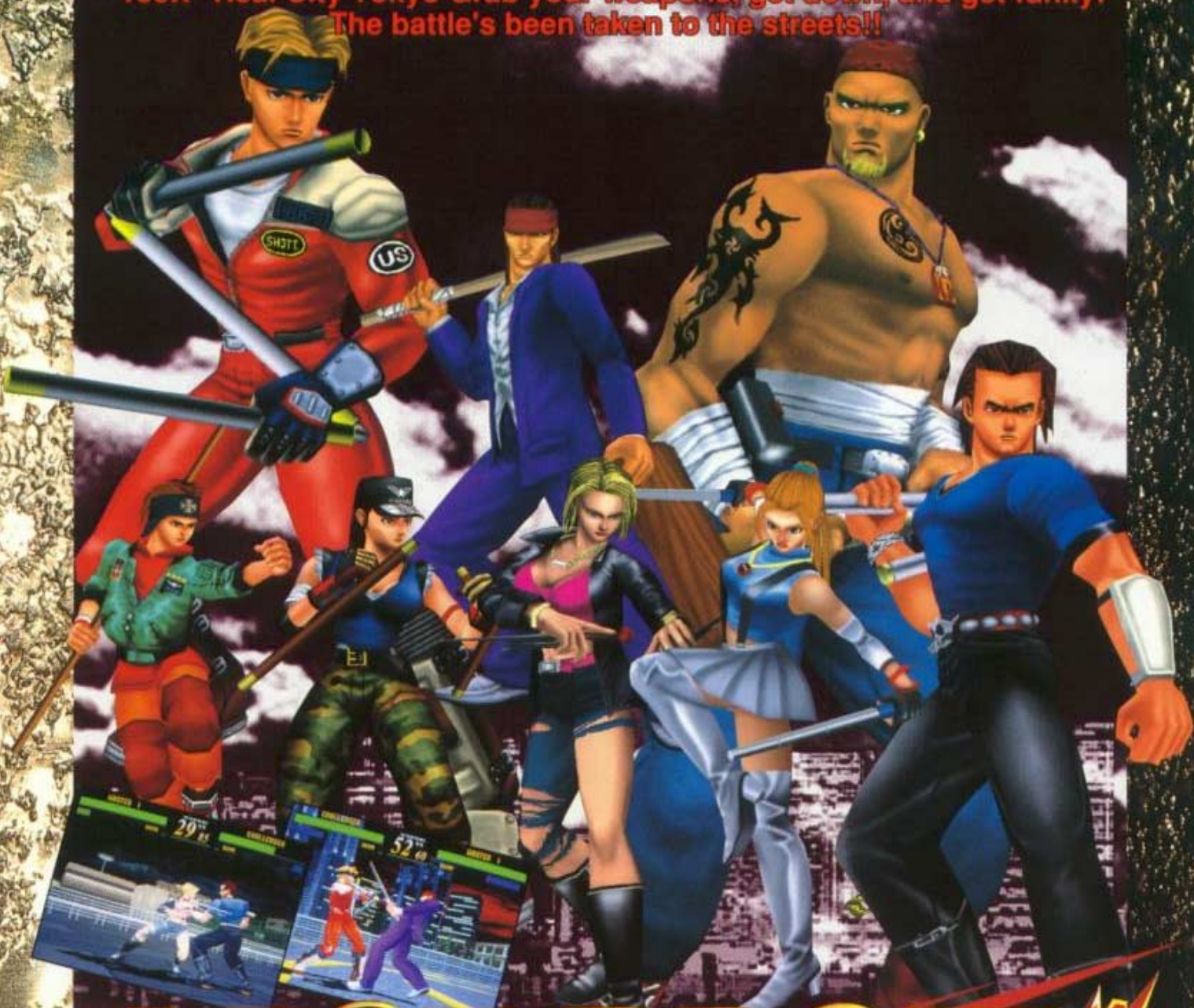


# "199X"リアルシティTOKYO

今を生きる若者達よ武器をとれ! 闘いの舞台はストリートだ!!

"199X" Real City Tokyo Grab your weapons, get down, and get funky!

The battle's been taken to the streets!!



# LAST BRONX

東京番外地

SEGA™



# 格闘ゲームの常識を越えた進化形。 注目の3D-CG 武器格闘ゲーム登場!!

Experience fighting taken to a new level! The latest in 3D-CG weapon fighting games is here!

武器を使いこなせ!  
覇権を制するカギはそこにある!  
Master your weapon and conquer the streets!



**YUSAKU**  
このゲームの主人公。近距離から遠距離まで幅広い範囲をカバーする優れた武器「三節棍」を使用する。ジョルダータックルなどの肉弾攻撃も得意。



**JOE**  
主人公のライバル。"メッシュ"と呼ばれる、右腕から繰り出されるメッシュの素早い振り回しと、左腕を使ったアラバスター刀などの組み合わせは、接近戦で絶大な威力を発揮する。



**LISA**  
本のスティックを巧みに操り、流れるように相手を連打する。ダブルスティックを使用し、軽快なフットワークと、素早い連打攻撃で相手を倒す。



**TOMMY**  
"バトルスタイル"（戦）をリズムカールに振り回す。遠距離で敵を突きや、トリッキーな技の数々には、対戦相手から恐怖が広がることだろう。



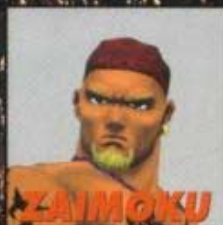
**YOKO**  
武器は両手に携えた"トンファー"。軽快なフットワークで繰り出される連続攻撃は、途中で様々なキック攻撃へと分岐。相手に気を抜く暇を与えない。



**KUROSAWA**  
"木刀"を使用。とはいえ、その動きは剣道の「け」の字も感じさせない驚々しいもの。後先を考えない連身の力を込めた振り回しに、当たるとかなりのダメージを受けることになる。



**NAGI**  
独特な使用法が印象的な武器。"パイ"を使用し、速切れの良いパイの攻撃と、その長い足を使った多彩な振り回しで相手の体力を削り取る。連続振りのパイは、ダメージも最大。



**ZAIMOKU**  
重たい"ハンマー"を軽々と振り回す怪力の持ち主。得意技は、そのパワーを注ぎつけた元々強い投げ技。その投げも強力な破壊力を持ち、投げられた相手は、体力だけでなく精神的にも大きくダメージを受けることになる。

## LAST BROMY 東京番外地

### STORY

199X年夏。ストリートファッションに身を包んだ若者グループは、覇権をめくり日々抗争を繰り返していた。しかし、こうした終わり無き抗争に終止符を打つべく、各グループのリーダー達による頂点決戦が、試合形式で行われる事となった。少年達の思いとグループの思惑が絡み合い、白熱のラストバトルが今ここに始まろうとしている。果たしてどのグループが覇権を握るのか?そして東京統一は成し遂げられるのか?

- ・高性能CGグラフィックボード「MODEL 2」を使用。
- ・"トンファー"や"ヌンチャク"など武器の動きも、1インタ(1/60秒)で滑らかに表現。
- ・キャラクターは、さまざまなストリートファッションに身を包んだ8人の中から選択可能。
- ・各ステージの背景は、現実の景観を忠実に再現。

### Story

In the summer of 199X, the young urban tribes are engaged in a non-stop battle for control of the streets. To bring the endless warfare to an end, it is decided that the tribe leaders will fight each other in a decisive one-on-one battle. That final battle is now about to take place... Who will gain control of the city? Will Tokyo finally be unified under one ruling tribe? The hour of reckoning is here...

- ・ Utilizes the advanced CG graphic board "Model 2".
- ・ 60 frames per second ensure smooth movement of nunchuks, ton-fahs, and other weapons.
- ・ Choose from 8 characters, all dressed in the latest street fashion.
- ・ An accurate reproduction of a real street scene in every stage.

■このゲームはフィクションです。実在の個人、団体、都市とは、一切関係ありません。

SEGA 株式会社 セガ・エンタープライゼス

第一販売所 東京都大田区東橋谷2-13-1

札幌支店 札幌市豊平区豊平五条3-2-34  
仙台支店 仙台市青葉区中央2-5-3  
新潟支店 新潟市中央区博多駅前5-7-5  
広島支店 広島市中区河原町11-17フルニビル  
名古屋支店 名古屋市中区栄3-1-804  
仙台支店 仙台市青葉区中央2-5-3

電話 03-5736-7700 (国内各支店本部)  
電話 03-5736-7721 (海外各支店本部)  
電話 03-5736-7834 (721-2500直通グループ)  
電話 03-5736-7837 (721-2500直通グループ)  
電話 011-841-0248 代 表  
電話 06-334-5336 代 表  
電話 052-452-6841 代 表  
電話 062-293-7979 代 表  
電話 052-702-3003 代 表  
電話 022-267-0930 代 表

SEGA Enterprises Ltd.  
13-1 Higashikohjiya 2-chome, Ota-ku, Tokyo 144 Japan  
Tel: (03)5736-7721 Fax: (03)5736-7729 Tlx: J22357 SEGASTAR

©SEGA 1996.5

SEGA AMUSEMENTS Europe Ltd.  
Unit 2 Industrial Estate Leigh Close New Malden, Surrey KT3 3NL England  
Tel: 44-181-336-2256 Fax: 44-181-336-1715

SEGA Enterprises, Inc. (U.S.A.)  
275 Shoreline Drive Suite 201 Redwood City California 94065, U.S.A.  
Tel: 1-415-802-3100 Fax: 1-415-802-3120

Design and specifications subject to change without notice  
DISTRIBUTED BY:

●ご使用の前に必ず取扱説明書をご覧下さい。  
●ここに記載されている製品の内容は、予告なしに変更される場合がございますので、ご了承ください。



©SEGA 1991